

Přivedeno do R2:  
2x DATOVÁ ZÁSUVKA 2xRJ45  
1x Wi-Fi AP (1x RJ45)

Přivedeno do R3:  
1x DATOVÁ ZÁSUVKA 2xRJ45  
1x Wi-Fi AP (1x RJ45)

LEGENDA:

PROSTUP NAHORU

PROSTUP DOLŮ

- TRASA DATOVÁ OPTICKÁ
- TRASA DATOVÁ METALICKÁ
- TRASA 230V
- ZÁSUVKA 1x230V/16A
- ZÁSUVKA 2x230V/16A
- ROZVADĚČ ELEKTRICKÝ
- KAMERA
- ROZVADĚČ DATOVÝ
- Wi-Fi AP
- DATOVÁ ZÁSUVKA 1xRJ45
- DATOVÁ ZÁSUVKA 2xRJ45
- KONCOVKA RJ45

ZODP. PROJEKTANT		ZHOTOVITEL:		
VYPRACOVAL				
INVESTOR				
NÁZEV PROJEKTU: ZŠ Opava, Boženy Němcové 2		STUPEŇ		
		DATUM	29.10.2025	
		FORMÁT	2xA4	
		ZAKÁZKA	-	
VÝKRES Budova školy - 1. PP		ČÍSLO VÝKRESU:		REVIZE:
				01
		MĚŘÍTKO		

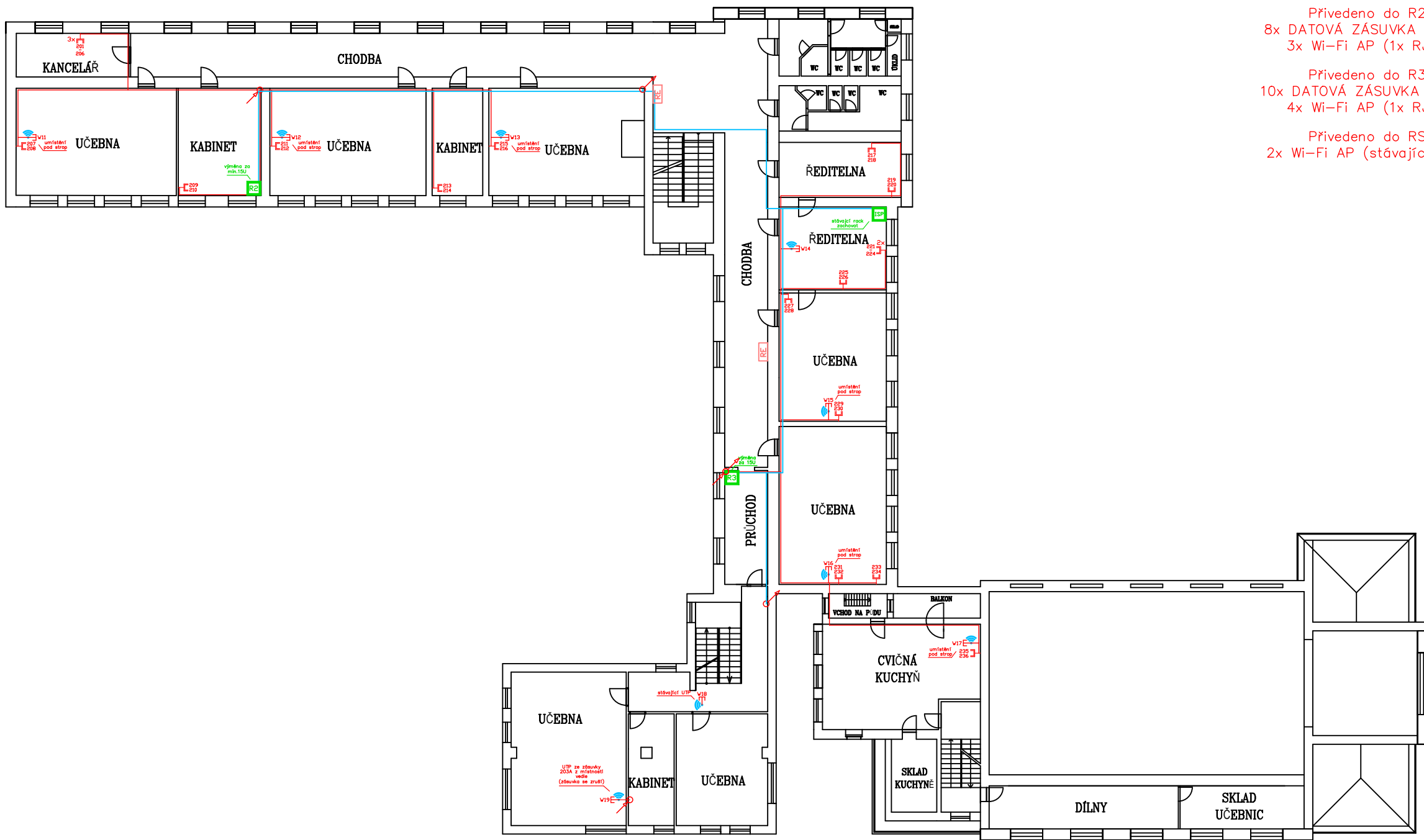


LEGENDA:



- TRASA DATOVÁ OPTICKÁ
- TRASA DATOVÁ METALICKÁ
- TRASA 230V
- ZÁSUVKA 1x230V/16A
- ZÁSUVKA 2x230V/16A
- [RE] ROZVADĚČ ELEKTRICKÝ
- [KAMERA] KAMERA
- [ROZVADĚČ DATOVÝ] ROZVADĚČ DATOVÝ
- [Wi-Fi AP] Wi-Fi AP
- [DATOVÁ ZÁSUVKA 1xRJ45] DATOVÁ ZÁSUVKA 1xRJ45
- [DATOVÁ ZÁSUVKA 2xRJ45] DATOVÁ ZÁSUVKA 2xRJ45
- [KONCOVKA RJ45] KONCOVKA RJ45

ZODP. PROJEKTANT		ZHOTOVITEL:		
VYPRACOVAL				
INVESTOR				
NÁZEV PROJEKTU: ZŠ Opava, Boženy Němcové 2		STUPEŇ		
		DATUM	29.10.2025	
		FORMÁT	2xA4	
		ZAKÁZKA	—	
VÝKRES Budova školy - 1. NP		ČÍSLO VÝKRESU:	REVIZE:	MĚŘÍTKO
			01	



Přivedeno do R2:  
8x DATOVÁ ZÁSUVKA 2xRJ45  
3x Wi-Fi AP (1x RJ45)

Přivedeno do R3:  
10x DATOVÁ ZÁSUVKA 2xRJ45  
4x Wi-Fi AP (1x RJ45)

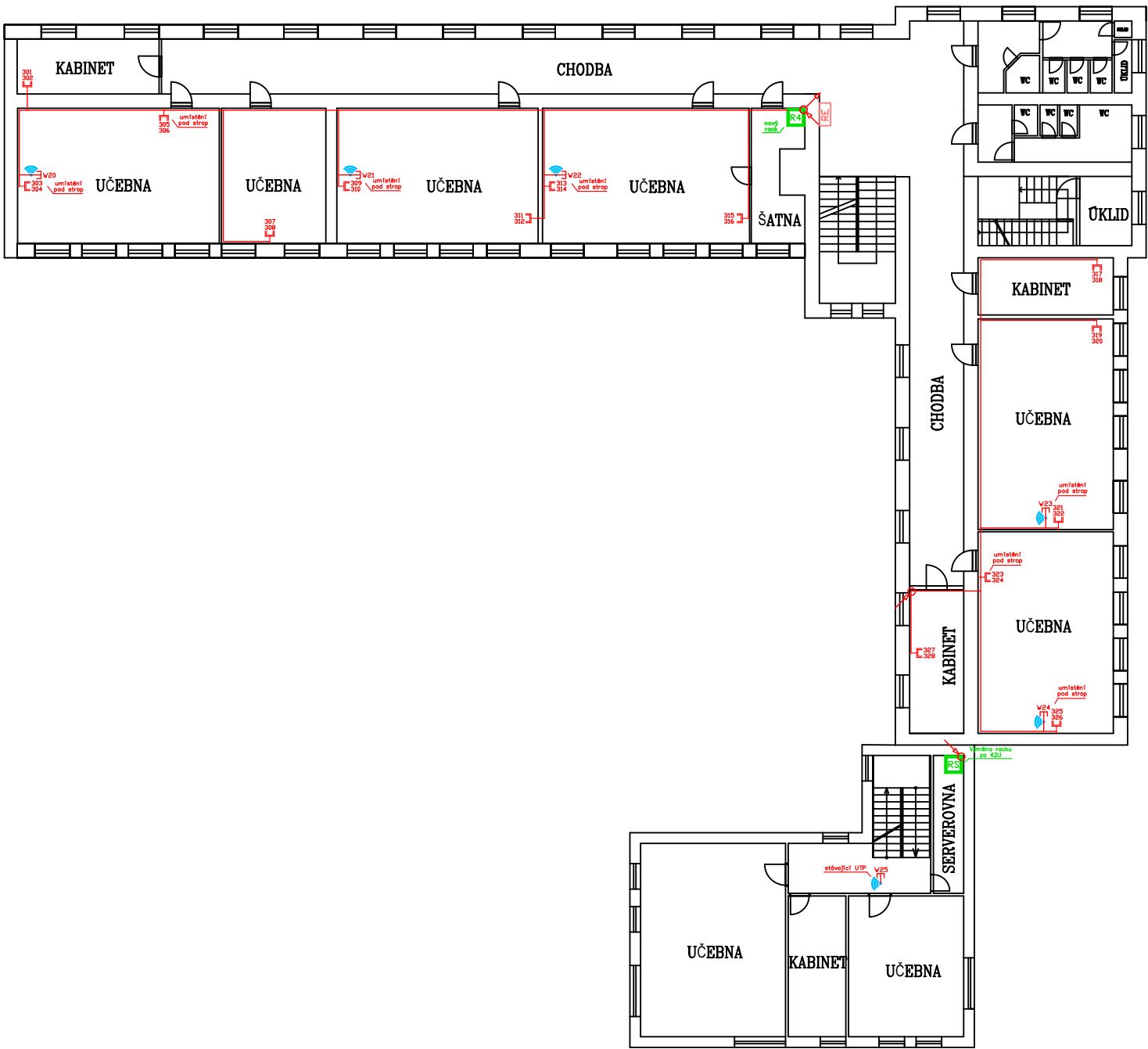
Přivedeno do RS:  
2x Wi-Fi AP (stávající UTP)

LEGENDA:



- TRASA DATOVÁ OPTICKÁ
- TRASA DATOVÁ METALICKÁ
- TRASA 230V
- ZÁSUVKA 1x230V/16A
- ZÁSUVKA 2x230V/16A
- [RE] ROZVADĚČ ELEKTRICKÝ
- [KAMERA] KAMERA
- [ROZVADĚČ DATOVÝ] ROZVADĚČ DATOVÝ
- [Wi-Fi AP] Wi-Fi AP
- [DATOVÁ ZÁSUVKA 1xRJ45] DATOVÁ ZÁSUVKA 1xRJ45
- [DATOVÁ ZÁSUVKA 2xRJ45] DATOVÁ ZÁSUVKA 2xRJ45
- [KONCOVKA RJ45] KONCOVKA RJ45

ZODP. PROJEKTANT		ZHOTOVITEL:		
VYPRACOVAL				
INVESTOR				
NÁZEV PROJEKTU: ZŠ Opava, Boženy Němcové 2		STUPEŇ		
		DATUM	29.10.2025	
		FORMÁT	2xA4	
		ZAKÁZKA	-	
VÝKRES Budova školy - 2. NP		ČÍSLO VÝKRESU:	REVIZE:	MĚŘÍTKO
			01	



Přivedeno do R4:  
8x DATOVÁ ZÁSUVKA 2xRJ45  
3x Wi-Fi AP (1x RJ45)

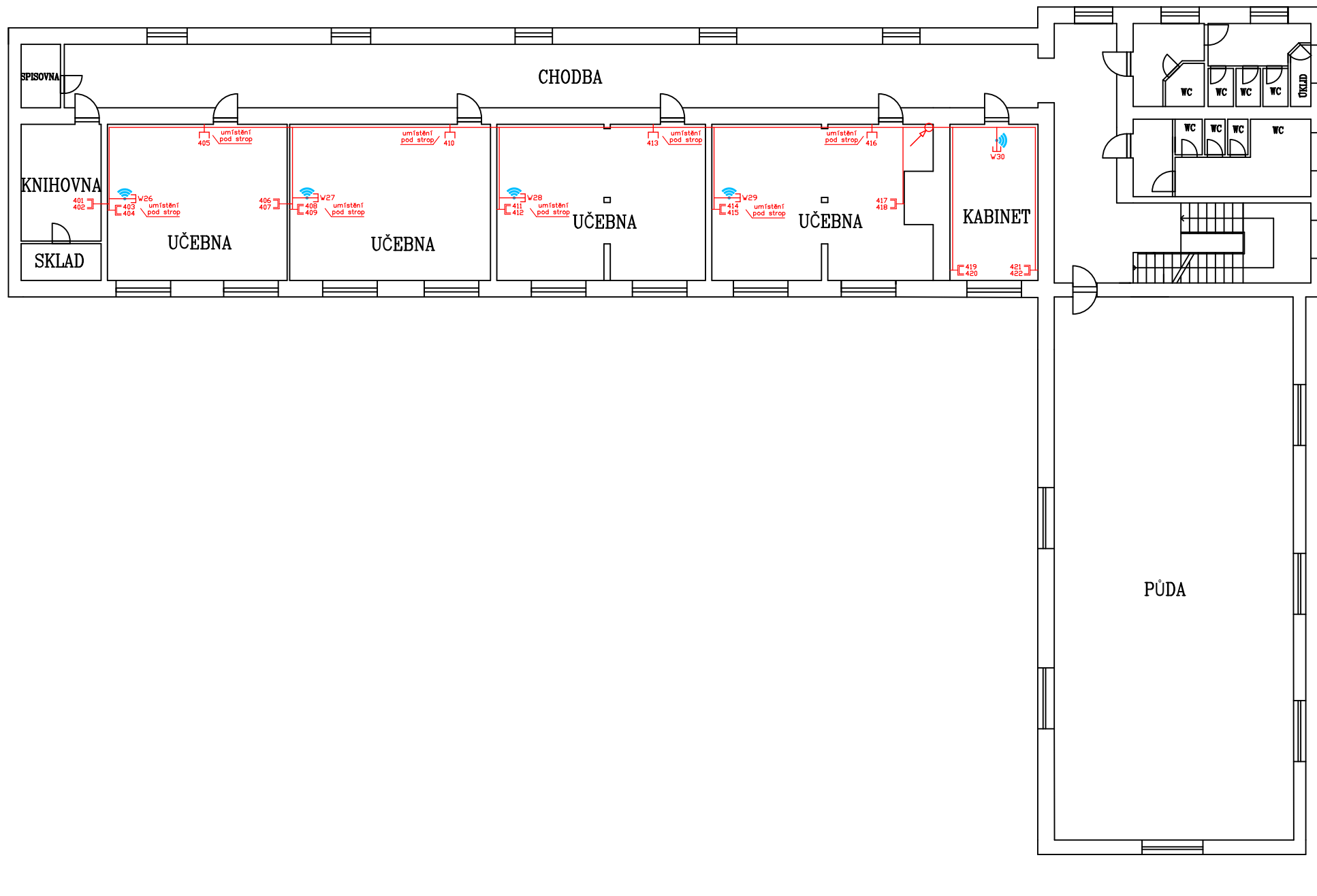
Přivedeno do R3:  
6x DATOVÁ ZÁSUVKA 2xRJ45  
2x Wi-Fi AP (1x RJ45)

Přivedeno do RS:  
1x Wi-Fi AP (stávající UTP)

LEGENDA:

- PROSTUP NAHORU
- PROSTUP DOLŮ
- TRASA DATOVÁ OPTICKÁ
- TRASA DATOVÁ METALICKÁ
- TRASA 230V
- ZÁSUVKA 1x230V/16A
- ZÁSUVKA 2x230V/16A
- ROZVADĚČ ELEKTRICKÝ
- KAMERA
- ROZVADĚČ DATOVÝ
- Wi-Fi AP
- DATOVÁ ZÁSUVKA 1xRJ45
- DATOVÁ ZÁSUVKA 2xRJ45
- KONCOVKA RJ45

ZODP. PROJEKTANT	ZHOTOVITEL:		
VYPRACOVAL			
INVESTOR			
NÁZEV PROJEKTU: ZŠ Opava, Boženy Němcové 2	STUPEŇ		
	DATUM	29.10.2025	
	FORMÁT	2xA4	
	ZAKÁZKA	-	
VÝKRES Budova školy - 3. NP	ČÍSLO VÝKRESU:	REVIZE: 01	MĚŘÍTKO



Přivedeno do R4:  
9x DATOVÁ ZÁSUVKA 2xRJ45  
4x DATOVÁ ZÁSUVKA 1xRJ45  
5x Wi-Fi AP (1x RJ45)

LEGENDA:



- TRASA DATOVÁ OPTICKÁ
- TRASA DATOVÁ METALICKÁ
- TRASA 230V
- ZÁSUVKA 1x230V/16A
- ZÁSUVKA 2x230V/16A
- RE ROZVADĚČ ELEKTRICKÝ
- KAMERA
- ROZVADĚČ DATOVÝ
- Wi-Fi AP
- DATOVÁ ZÁSUVKA 1xRJ45
- DATOVÁ ZÁSUVKA 2xRJ45
- KONCOVKA RJ45

ZODP. PROJEKTANT	ZHOTOVITEL:		
VYPRACOVAL			
INVESTOR			
NÁZEV PROJEKTU: ZŠ Opava, Boženy Němcové 2	STUPEŇ		
	DATUM	29.10.2025	
	FORMÁT	2xA4	
	ZAKÁZKA	-	
VÝKRES Budova školy - 4. NP	ČÍSLO VÝKRESU:	REVIZE: 01	MĚŘÍTKO